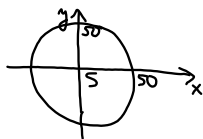


Příklad:

Kružnice je dána středem $S=[0,0]$ a poloměrem $r=50$. Určete:

- Středový tvar.
- Parametrické rovnice.
- Bodovou funkci.



$$a) S[m, n], r$$

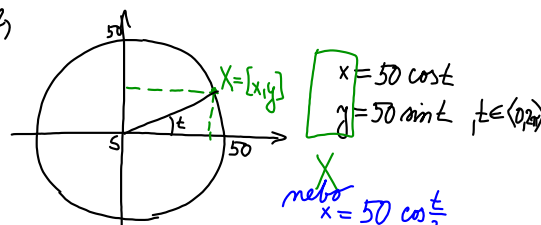
$$(x-m)^2 + (y-n)^2 = r^2$$

$$S=[0,0], r=50$$

$$x^2 + y^2 = 2500$$

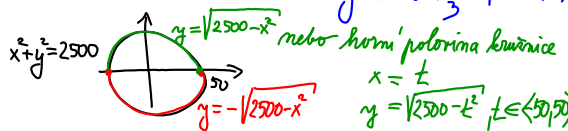
IX 26-10:53

b)



$$x = 50 \cos t$$

$$y = 50 \sin t, t \in \langle 0, 2\pi \rangle$$



$$c) \text{ Bodová funkce kružnice}$$

$$K(t) = (50 \cos t, 50 \sin t, 1), t \in \langle 0, 2\pi \rangle$$

IX 26-10:57