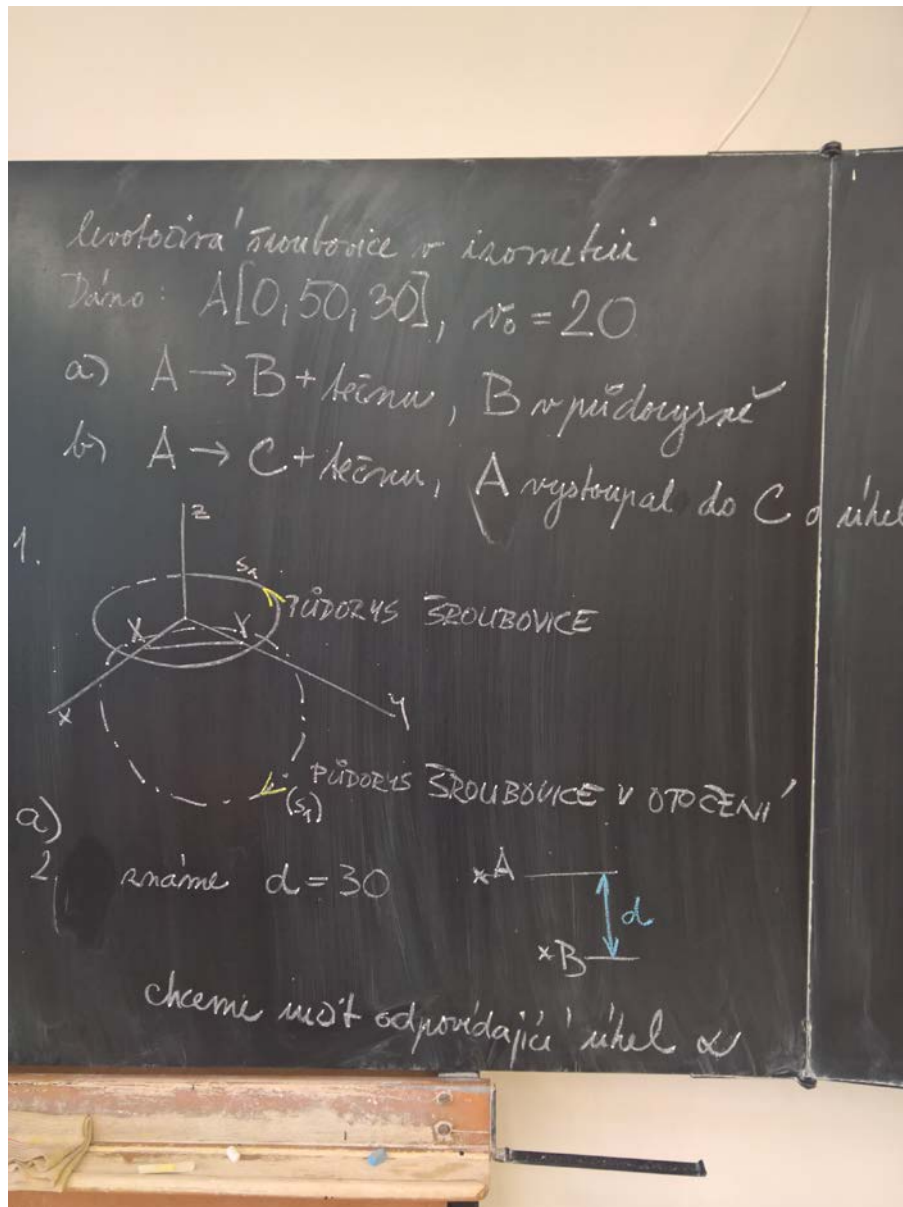


V kolmé izometrii je dán levotočivý šroubový pohyb osou rotace  $o=z$  a redukovanou výškou závitu  $v_0=20$ . Je dán bod  $A[0,50,30]$ .

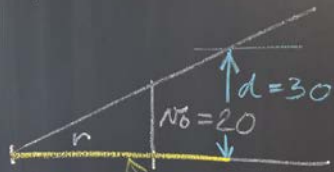
a) Určete bod B, který vznikne odšroubováním bodu A do půdorysny. V bodě B sestrojte tečnu ke šroubovici

b) Určete bod C, který vznikne vyšroubováním bodu A nahoru o úhel  $\varphi=120^\circ$ . V bodě C sestrojte tečnu ke šroubovici.

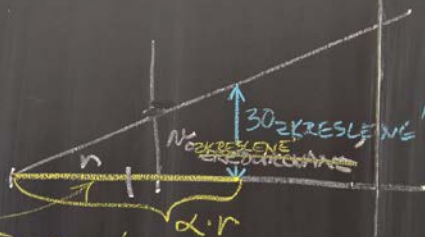


### 3. REDUKČNÍ ÚHEL

"plná velikost"

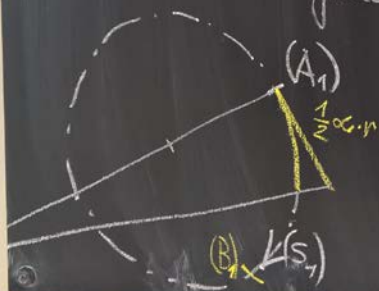


### průhledná "redukovaná velikost"



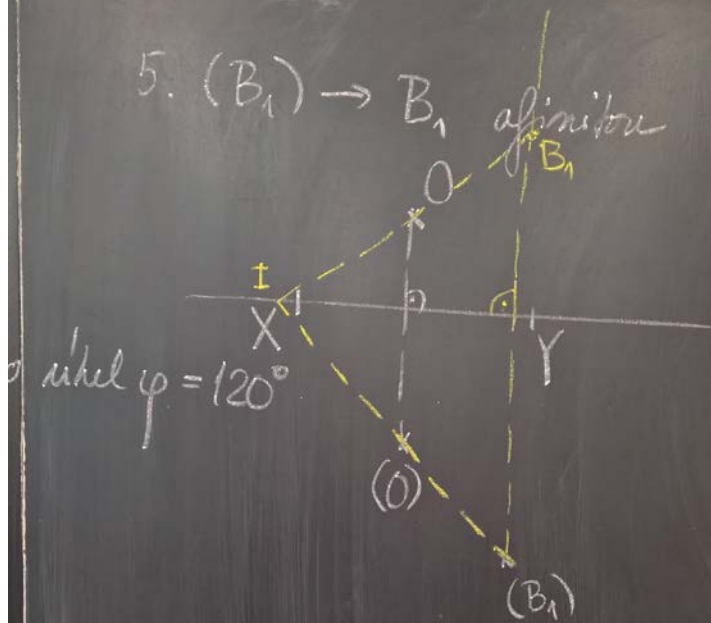
STEJNÉ ÚSEČKY, KTERÉ CHCEME  
NAVINOUT OD  $(A_1)$

### 4. Polotková rektifikace



$3n$

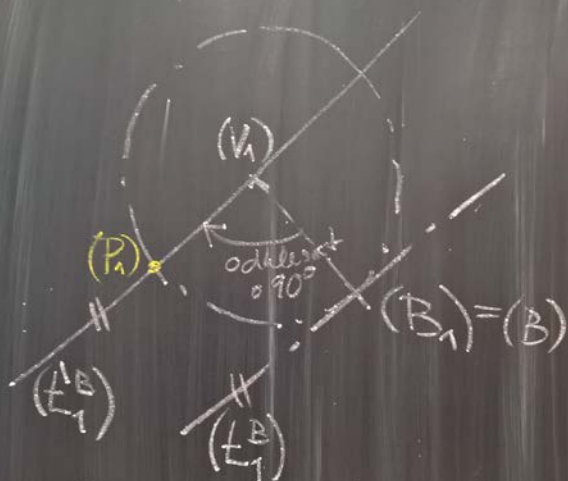
5.  $(B_1) \rightarrow B_1$  afinitu


$$6. B_1 \rightarrow B$$




7. kóna  $\pi$  B:

$(L_1^B)$



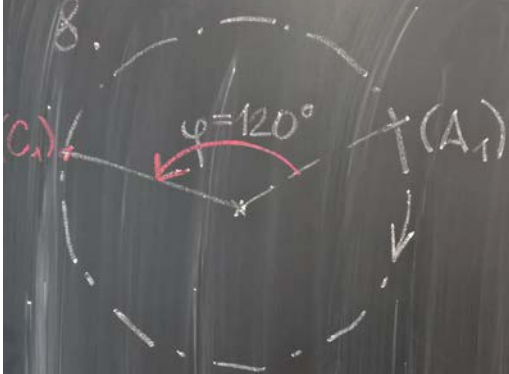
$(P_1) \rightarrow P_1 = P$  afinitou

$L^B = PV$

$L^B \parallel L^B$

b)

8.



$(C_1) \rightarrow C_1$  definovan

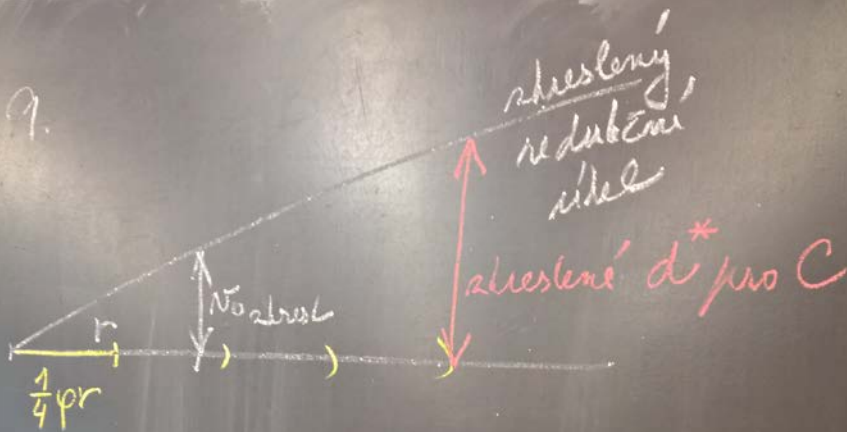
$C$   
 $d$  měří z redukčního  
 $C_1$  úhlu

Polohová úhlová  
 $3n$

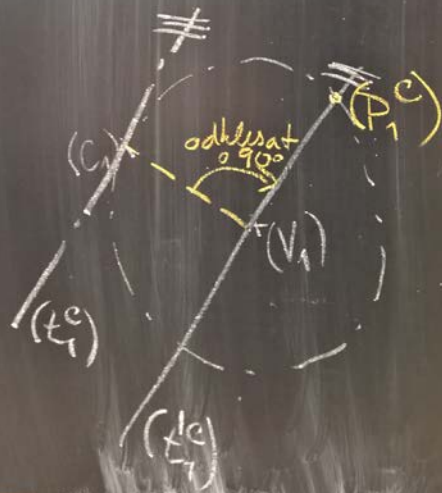




9.



10. tečna k C



$(P_1^c) \rightarrow P_1^c = P^c$  afinitou

$$L^{1c} = P^c V$$

$$L^c \parallel L^{1c}$$

11. Kde je ta rovnice?

